

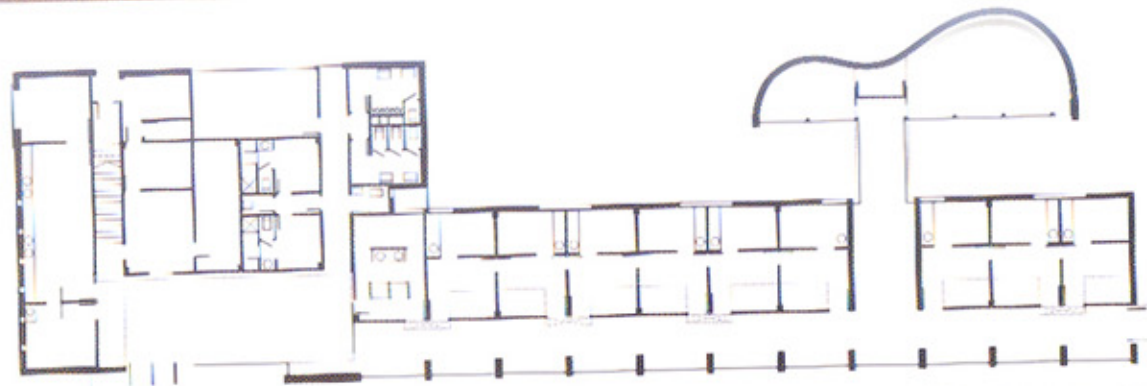
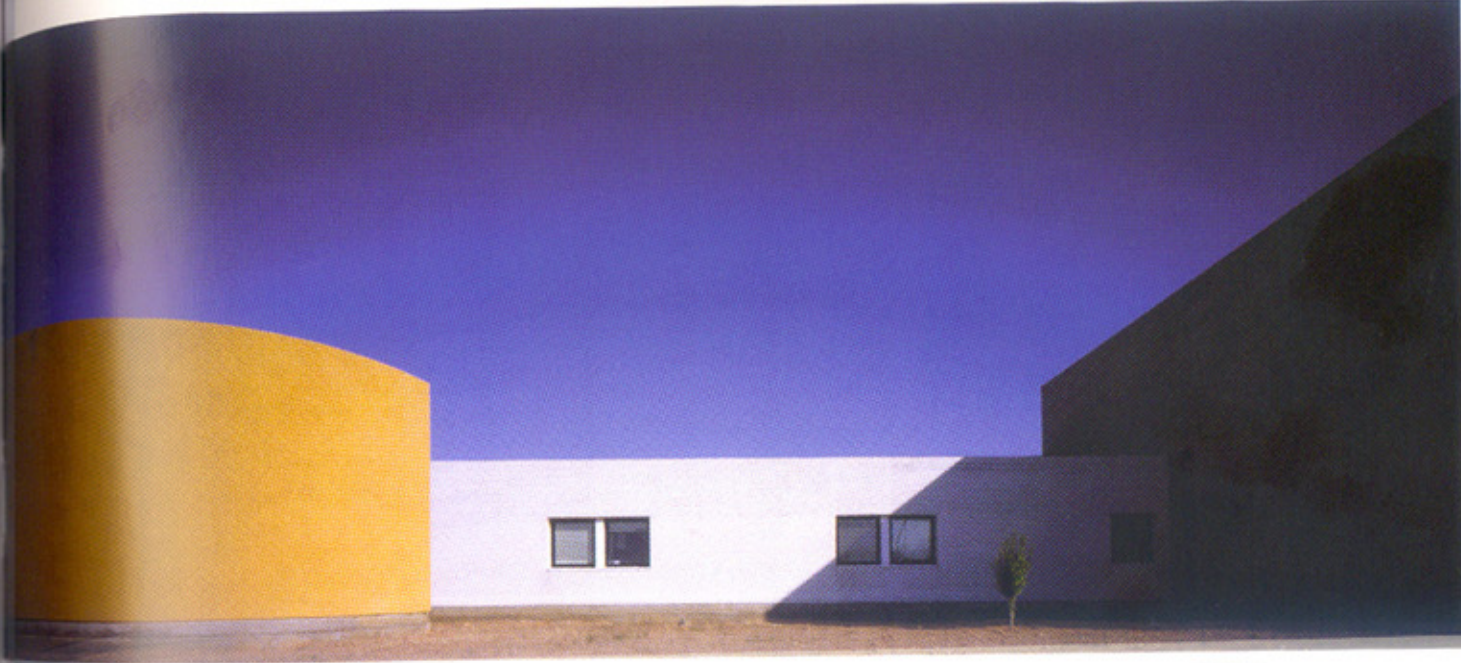
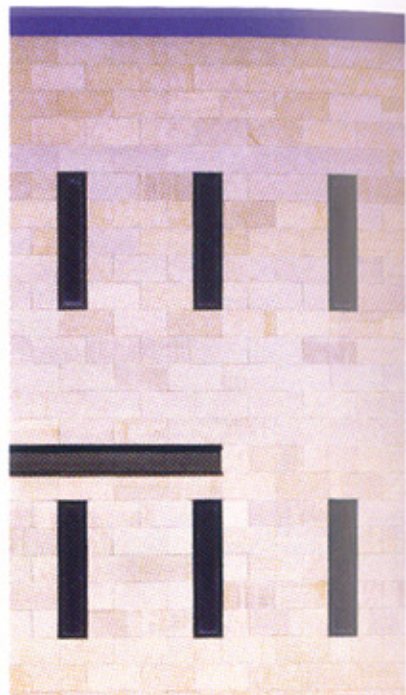


L'edifici està format per la unió de tres volums que conformen les diferents activitats i que adquireixen diferents pells, formes, etc. amb l'objectiu de realçar formalment els volums.

En el volum principal s'ubiquen els accessos del centre, la recepció, l'administració, així com la zona d'urgències.

Un segon volum lineal crea una successió de consultes connectades entre si. La zona d'espera s'ha plantejat com part de la circulació i es desenvolupa al llarg del passadís.

El buit que produeix una consulta provoca la connexió amb el tercer volum, en què s'han situat el servei de comares i el gimnàs preparat.



#### Edificis públics o col·lectius

Arquitecte  
**Angel Sánchez-Cantalejo, Vicente Tomás**  
 Promotor  
**Ajuntament d'Alcúdia**

Data projecte / Data final d'obra  
**18 novembre 1997 / maig 1999**  
 Aparellador / Arquitecte tècnic  
**Juan Morado**  
 Constructor  
**Agroman S.A**  
 Emplaçament  
**Centre de Salut, Alcúdia**