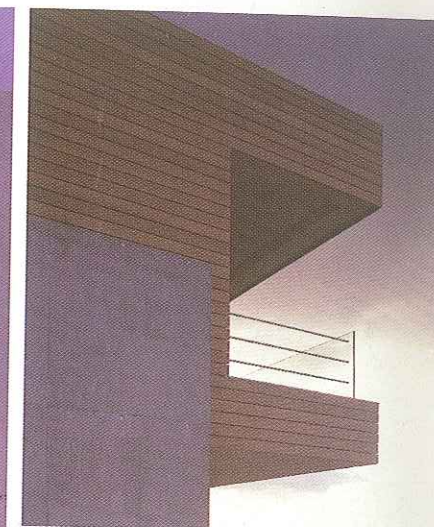
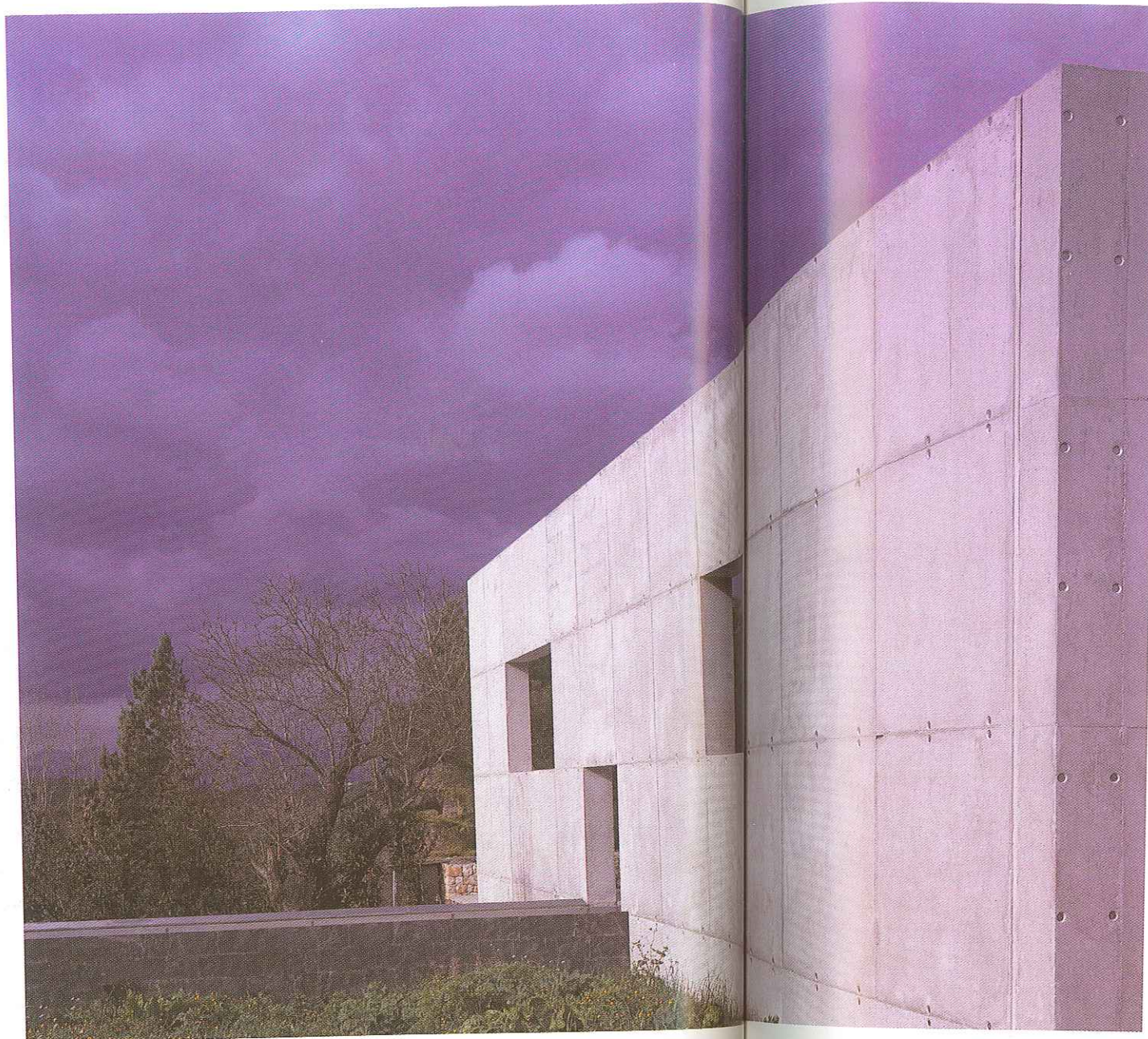


CASA EN MALLORCA
CASA EM MAIORCA

Ángel Sánchez + Vicente Tomás | © Alejo Bagué | Mallorca, España / Maiorca, Espanha





La estructura está definida por una base de concreto; una pared de ese material se extiende en una esquina del terreno y enmarca un gran patio ajardinado.

A estrutura está definida por uma base de concreto; uma parede desse material estende-se numa esquina do terreno e marca um grande pátio com jardim.



Las aberturas en las paredes de concreto guían a través de una vista enmarcada del paisaje. El proyecto intenta alcanzar un equilibrio arquitectónico a imagen de la naturaleza.

As aberturas nas paredes de concreto guiam através de uma vista marcada pela paisagem. O projeto tenta alcançar um equilíbrio arquitetônico com uma imagem da natureza.

